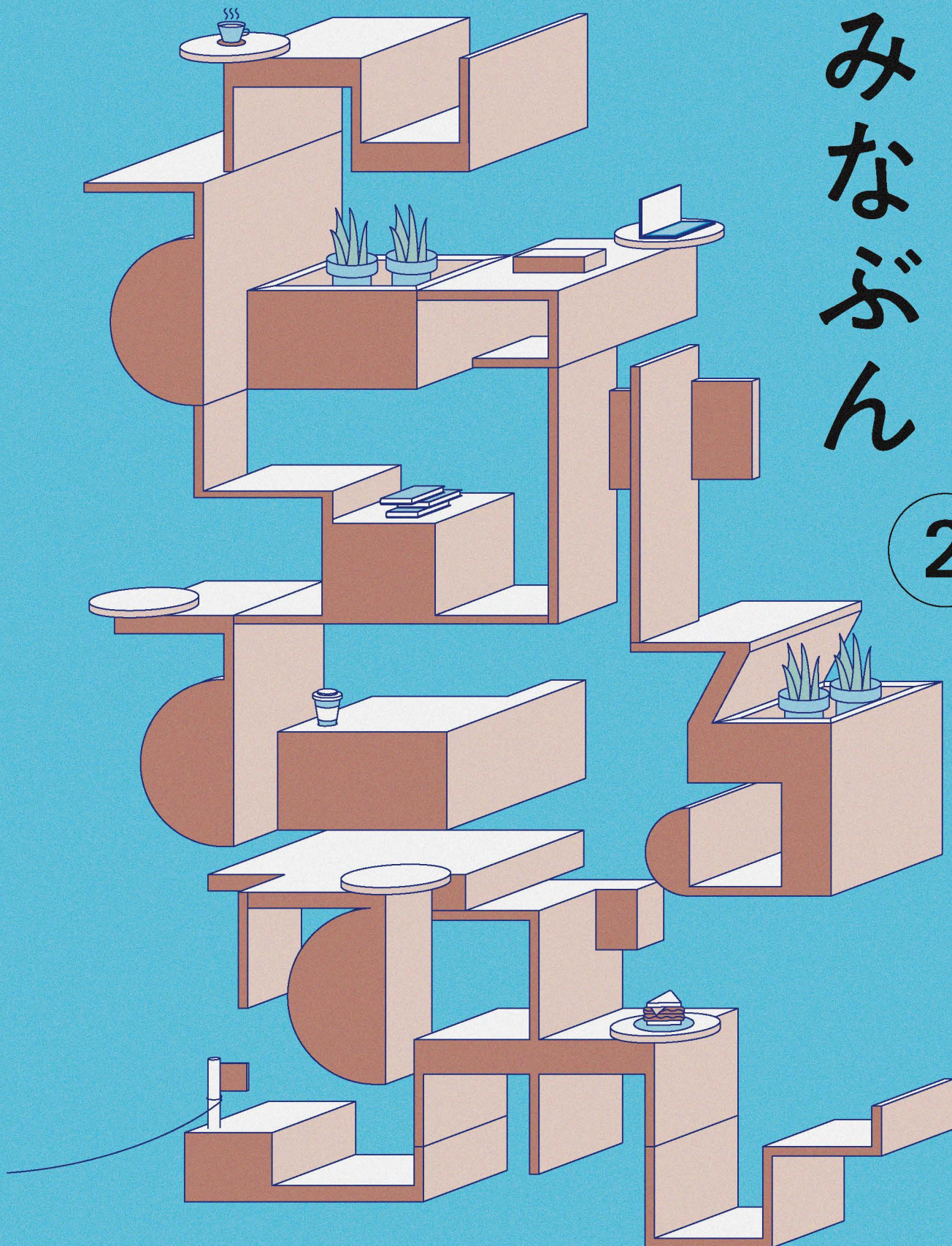


# み っ け る み な ぶ ん

## 2



2022.9.26 月

2023.12.28 木

※実施期間を延長しました!

場所：関内駅南口広場

「みなぶん」\*では地域の回遊性を向上し、賑わいや魅力ある道路とするために車道幅を狭めて歩道を広げるなどの再整備を予定しています。「みっけるみなぶん」では、将来道路でどんなことができたらいいか、そのためには何が必要かをみなさんと話し、議論、実験していきたいと考えています。現在、関内駅南口の広場に滞留スペースを設けていますので、ちょっと居心地の良い場所や過ごし方をぜひ、みつけてください!

※みなと大通り及び横浜文化体育館周辺道路の略称

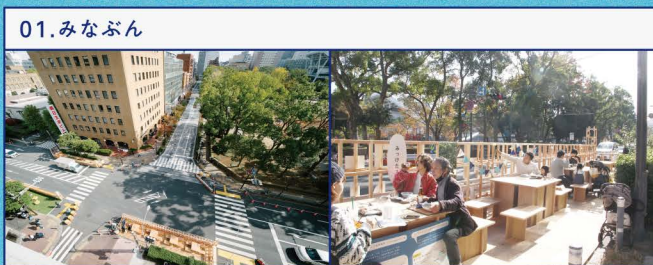




関内駅周辺は、旧市庁舎街区活用事業や教育文化センター跡地活用事業、横浜文化体育館再整備など、複数の事業が進められています。

これらの計画に関わるプレイヤーと地域の団体などがエリアマネジメントを通じて連携し、まちの魅力づくりと地域に根ざしたコミュニティづくりを目指しています。今後の関内駅周辺について、「みなぶん」\*を中心に駅周辺の公共空間の活用を検討し、まちの将来の姿を見据え、来街者から地域の人まで公共空間が多様な人々によって快適に利用されることを目指し、実証実験「みつけるみなぶん」を行っています。

\*みななど大通り及び横浜文化体育館周辺道路の略称



みつけるみなぶん  
(令和2年度みなぶん社会実験)



大通り公園によりみちしよう。  
(令和3年度大通り公園社会実験)



関内外open!13  
(関内えきちか広場活用事例)

## みつけるみなぶん 2 社会実験開催場所：関内駅南口広場



ベンチなどを配置し、  
関内駅南口の広場に滞留スペースを設けます。  
ぜひご利用下さい！

- ご利用ルール**
- ・自由にご利用ください(自分なりの使い方をみつけよう)
  - ・夜は静かに、周囲の迷惑になることはやめましょう
  - ・ごみは持ち帰りましょう(ごみ箱はありません)
  - ・場所は譲り合ひましょう

furniture



※A,B,Cにおいて利用者数などの調査を行っております。

みつけるみなぶん2は  
関内えきちか未来プロジェクトの  
一環で開催しています。

関内えきちか  
未来プロジェクト

実験に関する内容のお問い合わせ先  
都市整備局都心再生課 TEL:045-671-3963  
みなぶんの再整備事業に関する詳細はQRより

[https://www.city.yokohama.lg.jp/kurashi/machizukuri-kankyo/doro/jigyoo\\_kikaku/mina-bun.html](https://www.city.yokohama.lg.jp/kurashi/machizukuri-kankyo/doro/jigyoo_kikaku/mina-bun.html)

